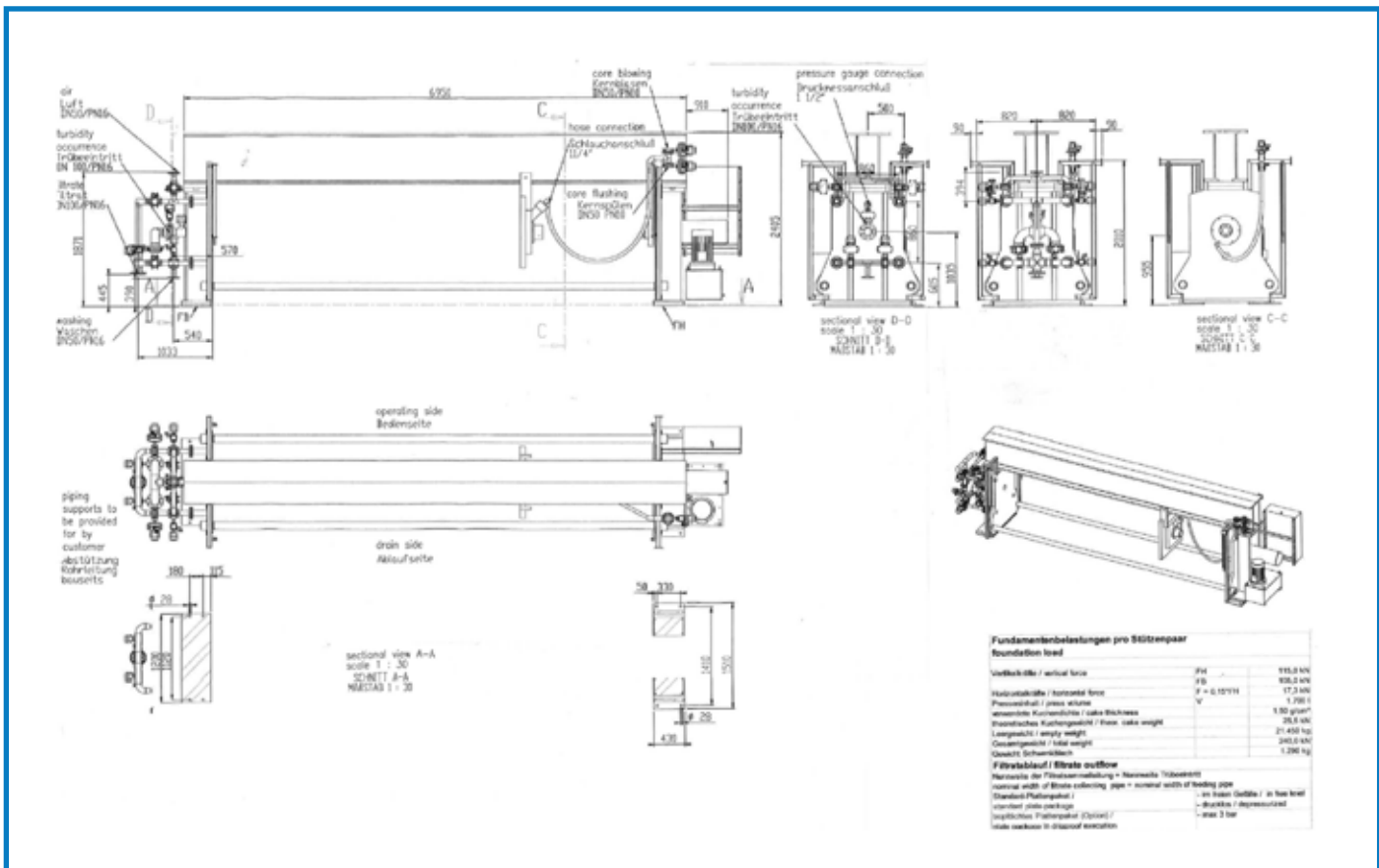


Gebrauchte Kammerfilterpresse, Format 1000, Fabrikat R+B

ID-Nummer:	11-3048
Bezeichnung:	Kammerfilterpresse
Hersteller:	Ritterhaus & Blecher
Typ:	KFP OH1000 50-30K GA4
Baujahr:	1986, umfassende Revision in 2008 (war seitdem nicht in Betrieb!)
Plattenformat:	1000 mm x 1000 mm
Betriebsdruck:	15 bar
Kammerzahl:	50 Stück, erweiterbar auf ca. 75 Stück
Filterplatten:	<ul style="list-style-type: none">- Werkstoff PP- Einlauf mittig- 4 x geschlossener Filtratablauf- 4 Stütznocken- Fabrikat R+B
Kammertiefe:	30 mm
Kammervolumen:	ca. 1.200 Liter, (erweiterbar auf ca. 1.750 Liter)
Filterfläche:	ca. 80 m ² (erweiterbar auf ca. 120 m ²)
Abmessung:	790 cm x 164 cm x 236 cm (L x B x H)
Gewicht:	ca. 17 Tonnen
Ausrüstung:	<ul style="list-style-type: none">- Automatischer Plattentransport mit Reißleine für START/STOP- Diverse Amaturen- Kern blasen installiert- Klemmenkasten mit Siemens Touch-Screen- Beidseitig Lichtvorhang Fabrikat Sick- Hydraulikaggregat 260/290bar mit Nieder- und Hochdruckpumpe
Zusatand::	Generalüberholt
Optionen:	<ul style="list-style-type: none">- Schaltschrank mit Siemens S7 Steuerung für Filterpresse und Filterprozess- Filtertuchwaschmaschine kann nachgerüstet werden- Filtertuch nach Spezifikation

Aufstellplan



Bilder

Klemmenkasten mit Siemens Touch-Panel



Druckplatte



Bilder

Kopfstände / Armaturen für Kern blasen



Hydraulikzylinder, Lichtvorhänge



Bilder

Druckplatte und Plattenführung



Hydraulikzylinder, Hydraulikaggragat



Typenschild

